



Totaalpakket = Totaalbeleving

Introductie

- Ziggy Tabacznik, directeur 2Basics Sport & Marketingbureau
- Marcel Bosse, projectmanager Schooljudo.nl

- Marketing aan de hand van sport;
- Marketing door sport;
- Partners o.a. :



Onderwerpen

Van theorie...:

- Vanuit welke gedachte is Schooljudo.nl ontwikkeld
- Schooljudo.nl van 2005 t/m 2009
- Kracht van Schooljudo.nl
- Inhoud Totaalpakket

...naar praktijk:

- Ideale programma
- Resultaten

Vanuit welke gedachte is Schooljudo.nl ontwikkeld?

- *Visie*

Judo is een onmisbare schakel in de opvoeding van een kind (6 t/m 12jr.).

- *Missie*

Judo als structureel bewegingsonderdeel binnen het basisonderwijs.

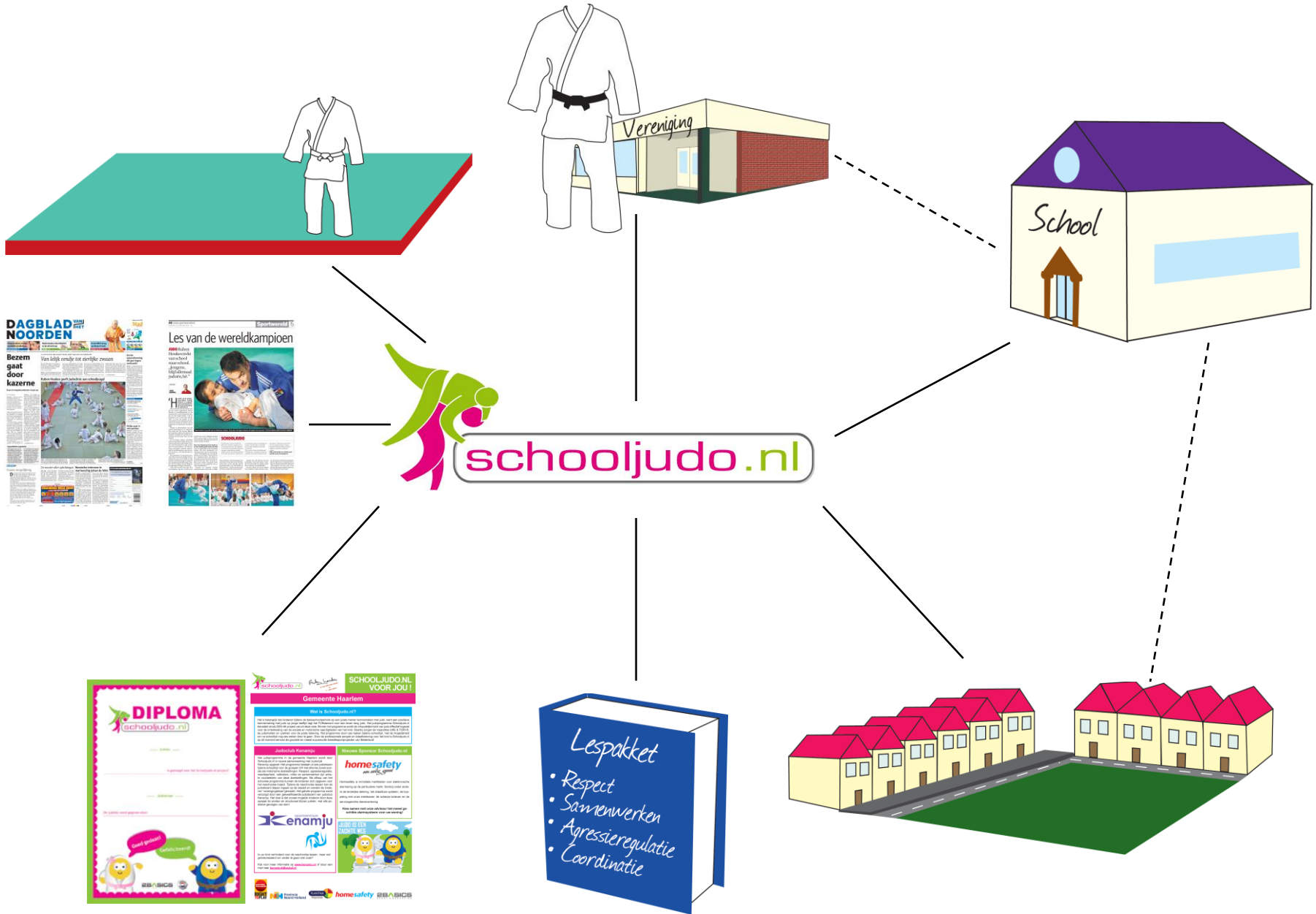
- Kernwaarden van het Judo;
- Van "Oceaan" naar "Zwembad";
- Programma met een duidelijke en zichtbare meerwaarde;

Schooljudo.nl van '05 t/m '09

- Van CBS de Haven t/m peloton NASB;
- Feedback landelijke samenwerkingspartners;
- Doorontwikkeling naar meest effectieve & resultaat gericht programma;
- Flexibel programma, maar wel vasthouden aan kernwaarden;
- 200 projecten p/j, 12.500 kinderen minimaal 6 weken judo.

Kracht van Schooljudo.nl

- Specifieke kennis van judo;
- Groot netwerk van landelijke en lokale partners;
- Kennis van sportbeleid en praktijk;
- Samenwerking met lokale partijen;
- Plug and Play;
- Totaal pakket.



Ideale programma

- O.a. in Provincies Noord Holland & Groningen
- 100 basisscholen, 200 groepen per jaar
 - Fase 1: Zes weken tijdens schooltijd
 - Fase 2: Judofeest met Ruben Houkes;
 - Fase 3: Zes weken na schooltijd;

Fase 1: Tijdens schooltijd

- Samenwerking bestaande breedtesportorganisatie;
- 5/6 scholen (2 groepen) tegelijk in 1 wijk;
- Maken verbinding tussen vereniging & scholen;
- Judo gaat “leven” in een wijk;
- Veilige vindplaats & laagdrempelig;
- Leveren alle benodigde materialen;
- Inzet leaflets.

Fase 2: Judofeest met Ruben Houkes

- Samenkomst hele wijk;
- Olympische medaille + verhaal;
- Koppeling Breedtesport - Topsport;
- Onvergetelijke ervaring;
- Stimuleren naschoolse lessen;
- Filmpje clinic.



Fase 3: Na schooltijd

- Clusteren meerdere scholen 1 wijk;
- Strategische locatie in de wijk;
- Samen sporten;
- “Verenigingsklaar” maken;
- Lang contactmoment met judodocent;

Resultaten

- Gemiddeld 15 % doorstroom van Fase 1 → Fase 3;
- Gemiddeld 10 % direct lid plaatselijke judovereniging;
- Verbetering sociale en motorische vaardigheden → VU getest;
- Oprichten dependances.

Einde

Bedankt voor uw aandacht!

Vragen?